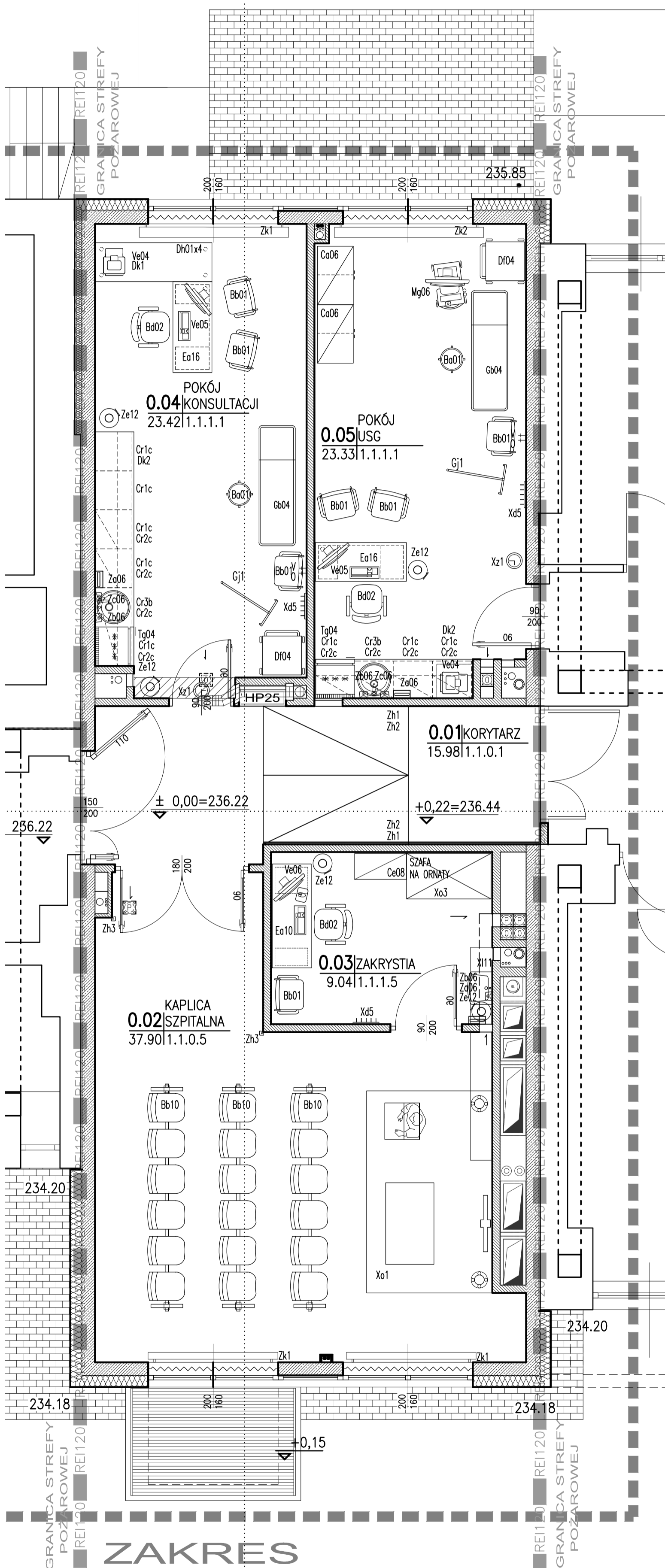
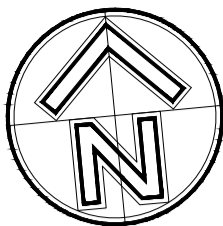


# SZPITAL POWIATOWY W BOCHNI

## BUDYNEK "B" i "C"

### RZUT PARTERU

### SKALA 1:50



#### LEGENDA

- ŚCIANY ISTNIEJĄCE
- ŚCIANY DO WYBURZENIA
- ŚCIANY PROJEKTOWANE—ZAMUROWANIA :  
ŚCIANY KONSTRUKCYJNE— CEGŁA PEŁNA  
ŚCIANY DZIAŁOWE — PUSTAKI POROTHERM P+W
- SUFIT PODWIESZONY KASETONOWY 60X60
- SUFIT PODWIESZONY Z SUCHEGO TYNKU
- 300 POZIOM SUFITU PODWIESZONEGO
- H POM.=292 ISTNIEJĄCA WYSOKOŚĆ POMIESZCZENIA
- 270 • WYSOKOŚĆ ISTNIEJĄCEGO NADPROŻA/BELKI
- H PAR.=85 WYSOKOŚĆ PARAPETU OKNA

#### POSADZKA

- TARKETT IQ EMINENT
- TARKETT TORO SC
- PLYTKI GRESOWE — ANTYPOŚLIZGOWE — R10
- TARKETT NARNIDUR NA PODKŁADZIE Z MATY GUMOWEJ UZIN RR188

#### ŚCIANY

- SYSTEM WALLGLAZE PW-1 F-MY C/S POLSKA
- SYSTEM WALLGLAZE PW-5  
TYP "SATINA" F-MY C/S POLSKA
- FARBA EMULSYJNA

#### OBLICOWANIE

- FARTUCH PRZYUMYWALKOWY  
TARKETT AQUARELLE WALL HFS
- GLAZURA NA PEŁNĄ WYSOKOŚĆ

#### SUFITY

- SYSTEM WALLGLAZE PW-1 F-MY C/S POLSKA
- SUFIT PODWIESZONY KASETONOWY,  
ROZBIERALNY, MODUŁOWY, 60x60  
ECOPHON MEDITEC "A" NA KONSTRUKCJI T24
- SUFIT PODWIESZONY KASETONOWY, ROZBIERALNY,  
MODUŁOWY, 60x60 ECOPHON HYGIENE  
ADVANCE NA KONSTRUKCJI C3
- SUFIT PODWIESZONY Z PŁYT GK  
MALOWANY FARBĄ EMULSYJNĄ
- FARBA EMULSYJNA

#### UWAGA

- NAZWY WŁASNE MATERIAŁÓW I FIRM ZOSTAŁY UŻYTE TYLKO W CELU SKALKULOWANIA CEN
- WYKONAWCA MOŻE ZASTOSOWAĆ MATERIAŁY RÓWNOWAŻNE LUB O PARAMETRACH NIE GORSZYCH NIŻ WYMIENIONE PO UZYSKANIU PISEMNEJ ZGODY INWESTORA
- WSZYSTKIE ROBOTY WYKONYWAĆ ZGODNIE Z ZASADAMI SZTUKI BUDOWLANEJ POD NADZOREM OSOBY UPRAWNIONEJ.
- WSZYSTKIE WYMIARY SPRAWDZIĆ W NATURZE.
- WSZYSTKIE ROBOTY WYBURZENIOWE NALEŻY PROWADZIĆ ZE SZCZEGÓLNĄ OSTROŻNOŚCIĄ
- PRZED REALIZACJĄ — OTWORY SPRAWDZIĆ Z PROJEKTAMI BRANŻOWYMI
- BRUZDY I DUŻE OTWORY W ŚCIANACH NALEŻY WYCINAC MECHANICZNIE PRZY POMOCY TARCZ DIAMENTOWYCH. MAŁE OTWORY NALEŻY WYKONYWAĆ PRZY POMOCY WIERTNIC.
- NIEDOPUSZCZALNE JEST WYKONYWANIE OTWORÓW URZĄDZENIAMI UDAROWYMI LUB PRZEZ RĘCZNE KUCIE.
- WSZYSTKIE PRZEBICIA PRZES STROPY I ŚCIANY ISTNIEJĄCE POWINNY BYĆ ODERBANE PRZES INSPEKTORA NADZORU.
- PRZEDSTAWIONY ZAKRES PRAC MOŻE ULEC ZMIANIE W PRZYPADKU WYSTĄPIENIA ROBÓT NIE UJĘTYCH W PROJEKCIE — ZE WZGLĘDU NA ZŁY STAN TECHNICZNY STWIERDZONY W TRAKCIE PRZEPROWADZANYCH ROBÓT
- W PRZYPADKU WĄTPLIWOŚCI W OCENIE STANU TECHNICZNEGO NALEŻY POWIADOMIĆ PROJEKTANTÓW.
- W PRZYPADKU WYCINANIA PIONOWYCH BRUZD DLA PRZEPROWADZENIA PIONÓW WOD.-KAN. NALEŻY BRUZDY OŚLONIĆ SUCHYM TYNKIEM TYP GKf DO ODPORNOŚCI OGNIOWEJ EI30
- PROJEKTOWANE ŚCIANKI DZIAŁOWE Z PUSTAKÓW POROTHERM
- PRZY WYKONYWANIU NADPROŻY W ŚCIANACH ISTNIEJĄCYCH STROPY W PRZEBUDOWYNYM REJONIE POWINNY ZOSTAĆ PODSTĘPLOWANE.

ZAKRES  
OPRACOWANIA

AB

ROZPOWSZECZANIE I KOPIOWANIE DOZWOLONE ZA PISEMĄ ZGODĄ WŁAŚCIELA PRAW PRAWA AUTORSKIE ZASTRZEŻONE WG USTAWY O PRAWIE AUTORSKIM I PRAWACH POKREWNYCH (Dz.U. Nr 80 poz. 904 z 2000r.)				
BIURO PROJEKTÓW SŁUŻBY ZDROWIA <b>PRO-MEDICUS</b> SP. Z O.O.				
BRANŻA	ARCHITEKTURA	SYMBOL	178-BCL-PW-IX-1P	NR RYS.
INWESTOR	SPZOZ W BOCHNI - SZPITAL POWIATOWY IM. BŁ. M. WIECKIEJ			
ADRES	32-700 BOCHNIA, UL. KRAKOWSKA 31			
NAZWA INWESTYCJI	ROZBUDOWA BUDYNKU "B" i "C" SPZOZ W BOCHNI NA POTRZEBY OAIIT, ODDZ. CHOROÓB WEWNĘTRZNYCH I, ODDZ. CHOROÓB WEWNĘTRZNYCH II ORAZ ZAPLECZA TECHN.			
ADRES INWESTYCJI	DZIAŁKA NR 5766/2 I 5767/2 OBR. 0005 BOCHNIA 32-700 BOCHNIA, UL. KRAKOWSKA 31			
TEMAT	ROZBUDOWA BUDYNKU "B" i "C" NA POTRZEBY OAIIT, ODDZ. CHOROÓB WEWN., ODDZ. CHOROÓB WEWN. II ORAZ ZAPLECZA PROJEKT WYKONAWCZY			
TREŚĆ	TECHNOLOGIA RZUT PARTERU			
PROJEKTANT	UPR.BUD.105/94	OPRACOWAŁ	SPRAWDZIŁ	UPR.BUD.438/94
ARCH.B.KUŚ		INŻ.D.BYLINA	ARCH.M.ULAK-OPALSKA	